

Covid-19

Status Quo und Maßnahmen

Status: 15.12.2020

Covid-19 – Status 15.12.2020

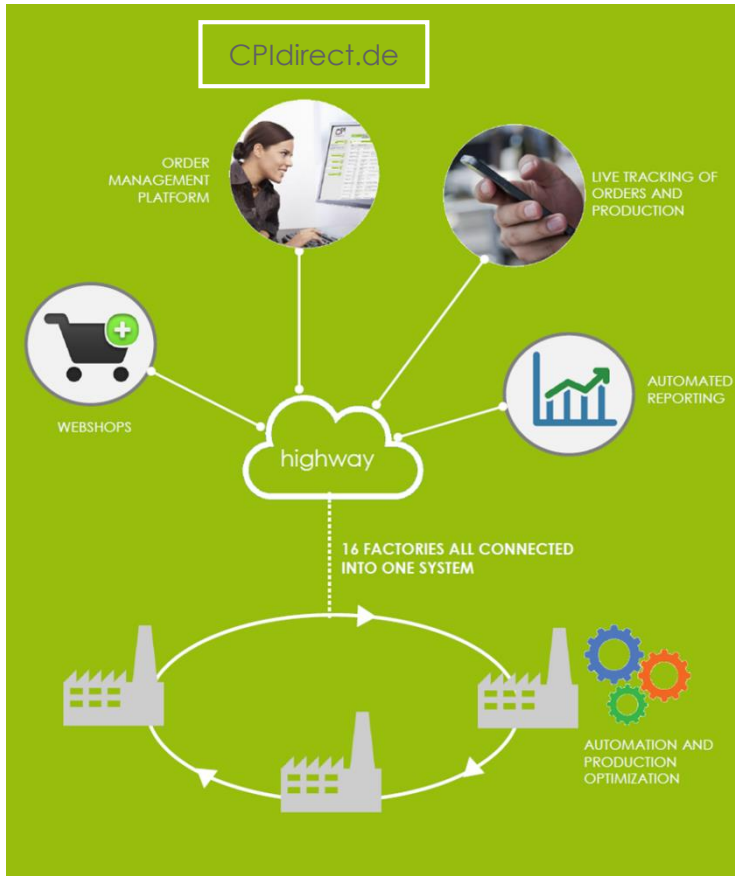
- CPI Standorte: Alle Standorte produzieren!
 - Alle Betriebe in Deutschland arbeiten zu 100%. Der Kundenservice ist bis zum 23.12.2020 und wieder ab dem 04.01.2021 zu erreichen. Bitte beachten Sie, der 06.01.2021 (Heilige drei Könige) ist ein Feiertag für CPI Ebner & Spiegel als auch für CPI buchbücher.de
 - In Tschechien ist bis zum 23.12.2020 Corona Notstand und eine einfache Einreise nicht mehr möglich. Unser Betrieb Moravia arbeitet jedoch ohne Einschränkungen. Lieferverkehr von und nach Tschechien funktioniert planmäßig.
 - Nahezu alle Arbeitsplätze in Verkauf und Verwaltung wurden Hause verlagert. Bitte deshalb möglichst per Mail kommunizieren!
 - Unser Außendienst ist nun digital und wir können Sie zu Videokonferenzen einladen oder Präsentation projizieren. Sprechen Sie uns an.
 - Wenn möglich, nutzen Sie unser Portal cpidirect. Von unserer www.cpi-print.de kommen Sie mit einem Klick direkt auf unser Onlineportal. Es hilft zum Beispiel in der Kommunikation über Standard-Materialien, deren Lieferbarkeit wir sicherstellen. Es übernimmt den Vorstufenprozess. Das Portal ist rund um die Uhr verfügbar.
 - In allen Betrieben gelten stark verschärfte Infektionsschutzmaßnahmen mit andauernder Kontrolle der Einhaltung. Bitte haben Sie Verständnis, dass wir nur unter strengen Auflagen und nur nach vorheriger Absprache Personen außerhalb unserer Organisation empfangen.
- Zulieferbetriebe: aktuell keine wesentlichen Ausfälle bekannt, welche die Lieferfähigkeit einschränken
- Verlagsauslieferungen: aktuell keine wesentlichen Probleme bekannt

Ansprechpartnerin für Kundenangelegenheiten: Christine Bergmann; christine.bergmann@cpi-print.de

Ansprechpartner für Personalmeldungen: Dr. Jens Meisinger; jens.meisinger@cpi-print.de

CPI hat 14 Standorte in Europa verteilt

Zentrales Verteilsystem – Alle Standorte der CPI sind über ein zentrales System – Highway – verbunden. Sofern technisch möglich, können Aufträge an beliebigen Standorten produziert werden



15 Factories in 5 countries
2,500 employees

France

- 1 > Brodard & Taupin
- 2 > Bussière
- 3 > Firmin Didot

United Kingdom

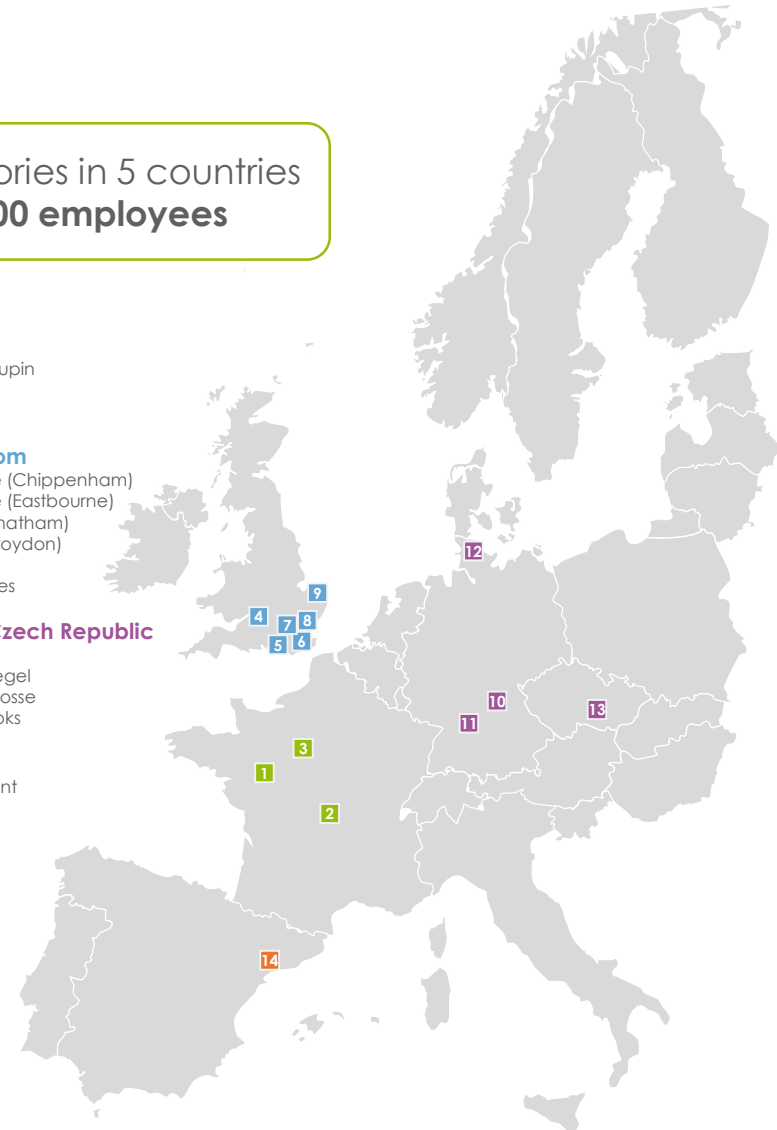
- 4 > Antony Rowe (Chippenham)
- 5 > Antony Rowe (Eastbourne)
- 6 > CPI Books (Chatham)
- 7 > CPI Books (Croydon)
- 8 > CPI Colour
- 9 > William Clowes

Germany & Czech Republic

- 10 > BüchBücher
- 11 > Ebner & Spiegel
- 12 > Clausen & Bosse
- 13 > Moravia Books

Spain

- 14 > CPI Black Print



An vielen Standorten bieten vergleichbare Technologien Back Up

DIGITAL | 9 mono presses
12 colour presses
12 Quantum® (inkjet)

LITHO | **Sheetfed**
4 mono presses
17 colour presses

Web
23 mono presses
12 2c / ZMR presses

BINDING | 48 binding lines
15 casing-in lines



ANTONY ROWE - UK
Center of excellence
for POD and digital
printing



CLAUSEN & BOSSE - Germany
Largest factory in the group
7 offset webs
3 Quantum

BUSSIERE - France
Largest digital printer in Europe
Home of CPI Training Center for
digital printing



MORAVIA BOOKS -
Czech Republic

Serving Eastern Europe
and Germany from a
low cost base



BLACK PRINT - Spain
Specialized in pocket books
38 million printed every year



ALL CPI PLANTS ARE FSC CERTIFIED,
10 PLANTS ARE PEFC CERTIFIED

CPI MAßNAHMENPAKET

Dienstleitungen, die Ihnen jetzt helfen könnten

Einfacher Direktversand an Ihre Kunden: In unserem Online-Portal www.cpidirect.de finden Sie eine Vorlage für den **Adressimport** an vielen Einzeladressen.

Sie haben noch keine Zugangsdaten? – Schreiben Sie bitte eine kurze Mail an falko.garbisch@cpi-print.de!

Bestellungen schlank und flexibel aus dem Homeoffice breite Palette verfügbarer Standard-Materialien
vollautomatischer Datenprozess (Upload, Softproof, Freigabe) rund um die Uhr verfügbar

CPI Social Media Shop. Wir bieten Ihre Bücher direkt bei der Zielgruppe an. Ob Facebook, Instagram, ... oder auch Amazon Marketplace. Wir haben bereits Ihre freigegebenen Druckdaten und benötigen lediglich die Onix-Meldungen und los geht's. Informieren Sie sich dazu direkt bei christian.praller@cpi-print.de. Ein Beispiel finden Sie hier:

> <https://www.facebook.com/pg/kloepfernarr.verlag/shop>

Werden Sie Beta-Tester: Alle Funktionen des Tools nutzen: Unser 3D-Tool **eMotion** ist für alle Interessierte bis zum 31.03.2021 für Sie gratis. Jetzt loslegen auf www.cpidirect.de!

eMotion –online das Buch-Layout simulieren: Ausstattungsvarianten vergleichen; Werbemittel exportieren (Bild und Video für Onlinehandel, Website, Anzeigendruck); abteilungsübergreifend zusammenarbeiten

Gerne bieten wir Ihnen auch ein kostenloses Webinar an: falko.garbisch@cpi-print.de

Alle weiteren Informationen zur aktuellen Situation bei CPI und was wir für Sie tun können, finden Sie auf www.cpi-print.de im Bereich "Coronavirus".

STRATEGISCHE PLANUNG

Aktuell umgesetzte Maßnahmen

- Verantwortliche für die weitere Planung während der Pandemiephase wurden benannt (siehe erste Seite)
- Unbedingt notwendige Mitarbeiter (Schlüsselpersonal) unter Berücksichtigung von sozialen Aspekten und Erkrankungswahrscheinlichkeiten (Versorgung schulpflichtiger Kinder, Nutzung öffentlicher Verkehrsmittel) wurden bestimmt
- Ständige Überwachung jener innerbetrieblichen Abläufe die nicht unterbrochen werden können, um den Betrieb aufrechtzuerhalten. Kernprozesse und die hierfür notwendigen Mitarbeiter wurden ermittelt, beispielsweise unverzichtbare Positionen zur Aufrechterhaltung der Produktion oder der Betriebsinfrastruktur (etwa IT-Mitarbeiter)
- Maßnahmen zur Reduzierung der Ansteckungsgefahr durch Einrichtung flexibler Arbeitsplätze und flexibler Arbeitszeiten (Telearbeitsplätze, gestaffelte Schichtregelung, Vereinzelung)
- Festlegung der Vertretungsregeln für kritische Positionen
- Dienstreisestopp aufgrund Quarantänebestimmungen oder unsicherer Lage (Verschieben oder Telefon- bzw. Videokonferenzen)
- Dokumentation aller persönlich erscheinenden Zulieferer mit Beglaubigung der Unbedenklichkeit. Es wurden Übergabepunkte außerhalb des Gebäudes oder in Schleusen definiert.
- Desinfektionsbeauftragte kontrolliert die angeordneten Maßnahmen
- Organisation des betrieblichen Gesundheitsdienst mit intensivierter Präsenz

CPI
print unlimited